

BORNES DE CHARGE : LES CHIFFRES DE L'ANNÉE 2017

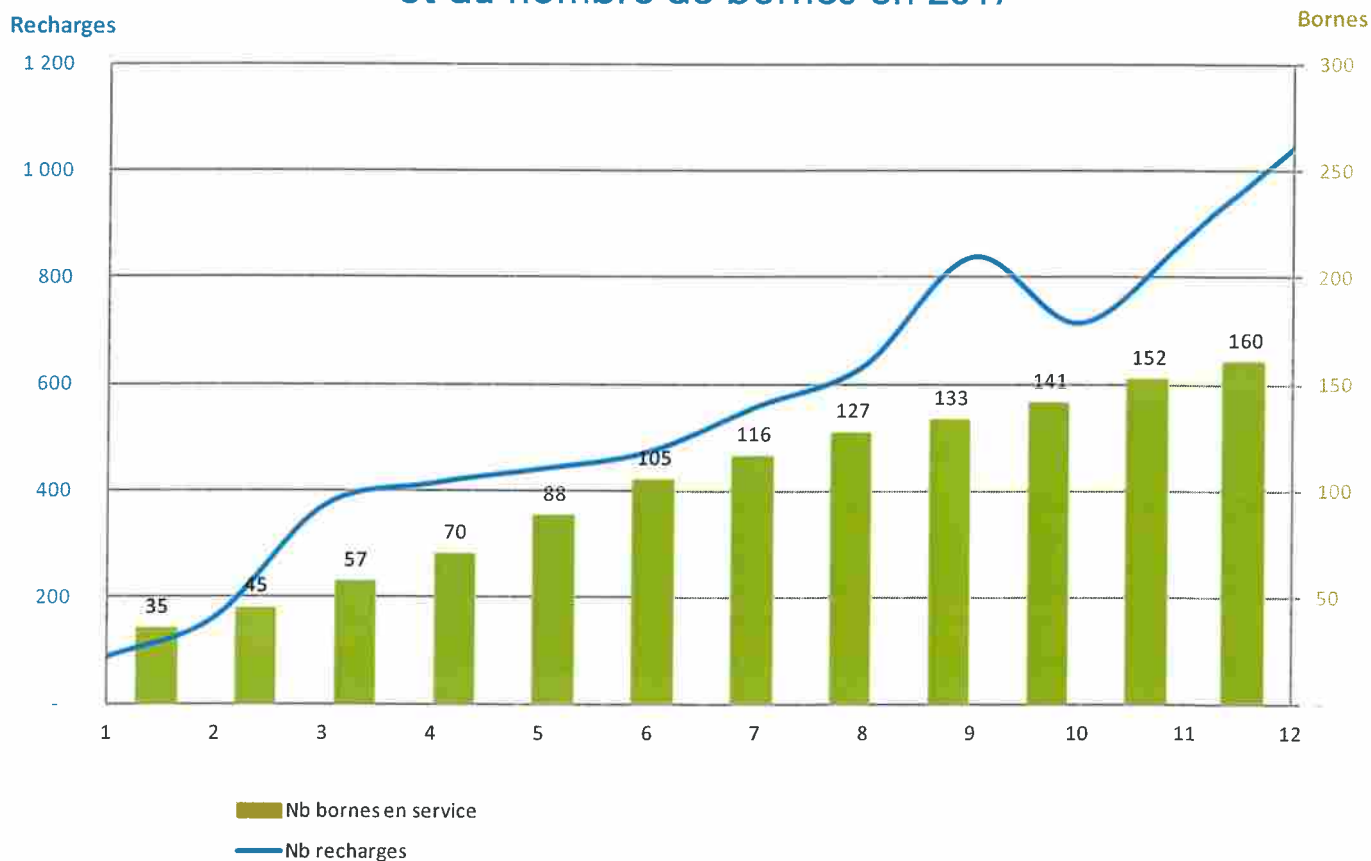
En 2016 et 2017, le Syndicat Départemental d'Énergie a déployé le réseau Brev'Car (Bornes de recharge électrique pour véhicules en Côtes d'Armor).

En 2017, 6 619 recharges ont été effectuées sur les 164 bornes accélérées du réseau Brev'Car. Le total de ces recharges représente 552 009 km parcourus.

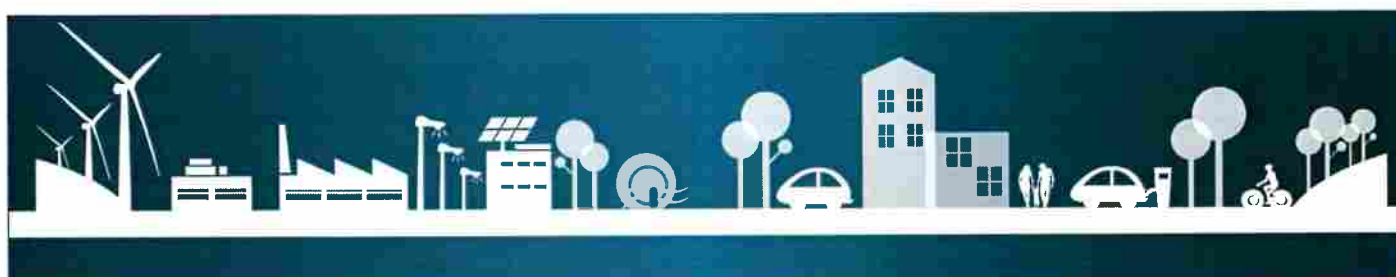
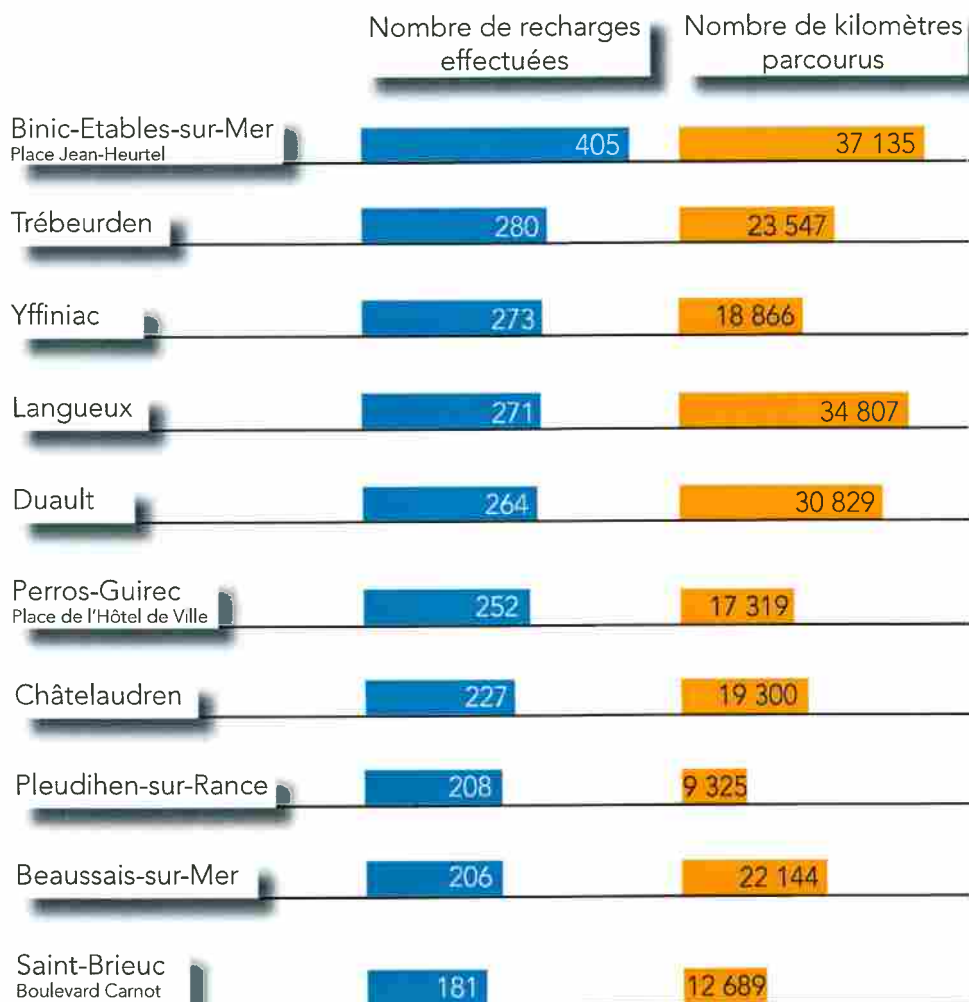


552 009 km parcourus en voiture électrique, ce sont 55 tonnes de CO² non rejetés

Evolution du nombre de recharges et du nombre de bornes en 2017



LE TOP 10 EN CÔTES D'ARMOR




BORNES DE CHARGE : LES CHIFFRES DE L'ANNÉE 2017 LANNION TRÉGOR COMMUNAUTÉ

En 2016 et 2017, le Syndicat Départemental d'Énergie a déployé le réseau Brev'Car (Bornes de recharge électrique pour véhicules en Côtes d'Armor). En 2017, 6 619 recharges ont été effectuées sur les 164 bornes accélérées installées en Côtes d'Armor. Le total de ces recharges représente 552 009 km parcourus.

Les bornes situées sur le territoire de Lannion Trégor Communauté totalisent 1 047 recharges pour 87 290 km parcourus.



 87 290 km parcourus en voiture électrique, ce sont 8,7 tonnes de CO² non rejetés

	Date de mise en service	Nombre de recharges effectuées en 2017	Nombre de kilomètres parcourus
Trébeurden	Octobre 2016	280	23 547
Perros-Guirec (Place de l'Hôtel-de-Ville)	Octobre 2016	252	17 319
Saint-Michel-en-Grève	Septembre 2016	71	12 064
Trélévern	Mai 2017	68	7 239
Perros-Guirec (Le Port)	Janvier 2017	54	3 104
Penvénan	Avril 2017	47	1 827
Lézardrieux	Juillet 2017	45	6 607
Lannion	Septembre 2017	32	2 844
Trévou-Tréguignec	Septembre 2016	31	2 492
La Roche-Derrien	Avril 2017	24	1 613
Camlez	Mai 2017	21	974

	Date de mise en service	Nombre de recharges effectuées en 2017	Nombre de kilomètres parcourus
Pleubian	Mai 2017	17	1 505
Ploubezre	Avril 2017	14	552
Plougrescant	Septembre 2016	11	2 096
Cavan	Septembre 2016	10	343
Coatréven	Septembre 2016	10	459
Ploumilliau	Octobre 2016	10	472
Pommerit-Jaudy	Mai 2017	10	208
Plouguiel	Avril 2017	9	90
Le Vieux-Marché	Février 2017	9	262
Louannec	Mai 2017	9	296
Pleumeur-Bodou	Avril 2017	5	234
Plouaret	Septembre 2017	5	720
Langoat	Juin 2017	2	398
Trégastel	Décembre 2017	1	25

Dans les mois à venir, le SDE 22 sera en mesure de communiquer les chiffres pour deux bornes déployées ou en cours de déploiement à Plounévez-Moëdec et Tréguier.

